

EXPOSIÇÃO

João Clemente Gaspar

M'ETChicÜ

DESENHOS TIKUNA/MAGÜTA



Curadoria

Priscila Faulhaber

Artista musical

Djuena Tikuna

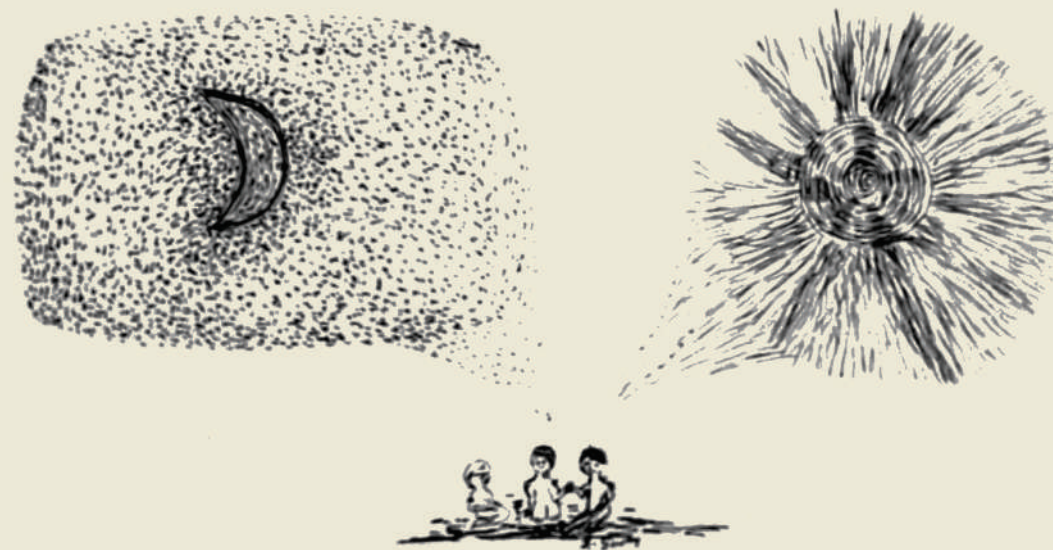
Expografia e Produção

 **folguedo**

EXPOSIÇÃO
João Clemente Gaspar
M'ETCHICÜ
DESENHOS TIKUNA/MAGÜTA

*A exposição trata da transposição da cosmo-percepção, da cultura e da história **Tikuna/Magüta**, que em sua arte expressa imagens do seu povo, o mais populoso na bacia amazônica, que vive entre **Brasil, Colômbia e Peru**. O **povo Magüta** – o povo pescado no igarapé Eware sofreu o impacto da colonização luso brasileira sendo que a violência do contato interétnico atingiu o clímax no auge da exploração da borracha.*

*Nos anos 80 participaram da luta pela democracia no Brasil e pela conquista da cidadania, com destacada expressão nos debates sobre sustentabilidade representados pelo **Museu Magüta**, o **primeiro Museu indígena do Brasil**, que foi criado com apoio da UFRJ através do Centro de Pesquisa e Documentação do Alto Solimões.*



*A mostra aborda o impacto da cosmovisão Tikuna na iconografia de rodas rituais e no entendimento do pensamento Tikuna no que se refere às relações céu terra, e como atua nos efeitos das alterações da meteorologia e da estiagem através dos desenhos de **M'etchuicü João Clemente Gaspar**.*

*O projeto foi desenvolvido a partir do envolvimento da curadora, antropóloga, pesquisadora **Priscila Faulhaber** com a cultura e a sociedade Tikuna/Magüta. Em sua pesquisa, **Priscila** selecionou histórias e desenhos de **M'etchuicü**, assegurando o direito de estar representado culturalmente em âmbito nacional e o estimulando ao florescimento dos modos de criar, fazer e viver do povo **Tikuna/Magüta**.*



ARTISTA

João Clemente Gaspar
M'ETCHICÜ

Aquele que tem pena bonita

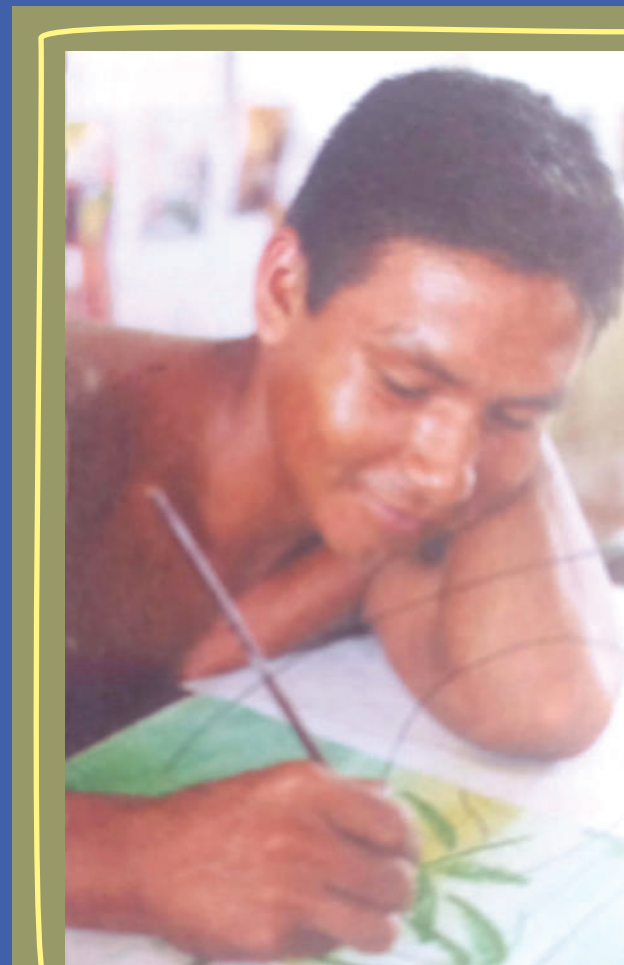
O artista e professor esboça em suas pinturas os aspectos da tradição Tikuna, seus signos, a fauna, a flora e os personagens da floresta.

Quando criança desenhava no chão, nas folhas e caules das árvores. Aos 16 anos passa seu conhecimento, pensamentos e imaginações para os cadernos.

Trabalhou em conjunto com outros artistas indígenas na elaboração de um livro com ilustrações sobre mitos e imagens que povoam o imaginário Tikuna.

Estudou no Centro de Formação dos Professores Ticuna Bilíngües, localizada na comunidade Filadélfia, município de Benjamim Constant, AM.

Em 2020, se torna Mestre pela UFRJ, com pesquisa sobre a língua e a arte indígena Tikuna.



*João
Gaspar*

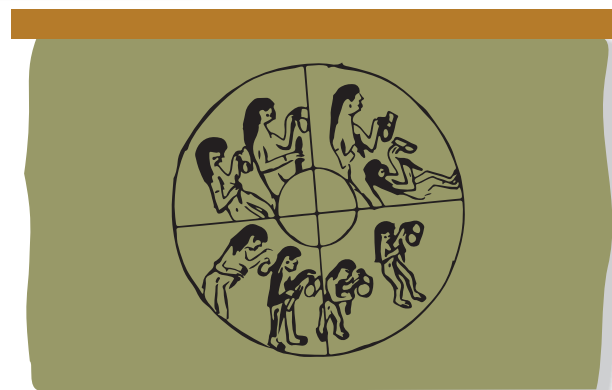
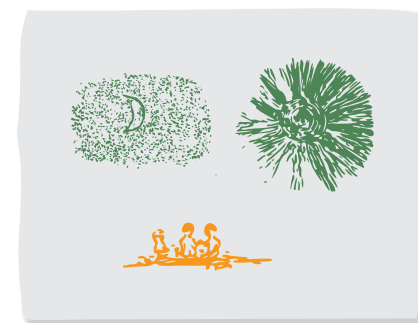
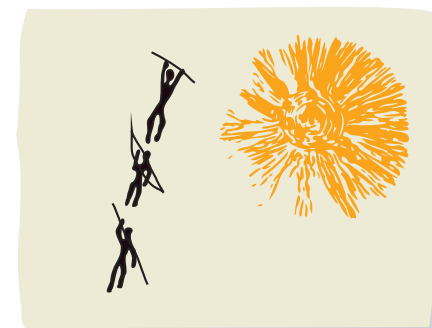
OBRAS INÉDITAS

EXPOSIÇÃO
João Clemente Gaspar
METCHICÜ
DESENHOS TIKUNA/MAGÜTA

Desenhos do artista sobre a cosmo-percepção do povo Tikuna/Magüta

Observações dos Tikunas sobre os céus.

*papeis originais
formatos variados com 1.30x0.90cm*



grafismos destacados

CROQUIS

Desenhos do artista sobre a cosmo-percepção do povo Tikuna/Magüta

Observações dos Tikunas sobre os céus.



Clã de Avaí



Avaí



Clã de burití



Burití



Clã de saúva



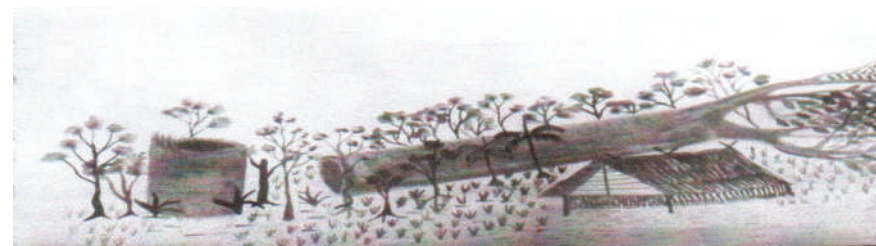
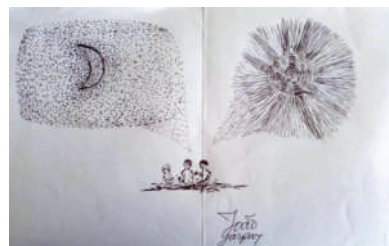
saúva



Clã de onça



onça



João Gaspar



EXPOSIÇÃO
João Clemente Gaspar
M'ETCHICÜ
DESENHOS TIKUNA/MAGÜTA

A exposição reunirá desenhos, histórias e vídeo do artista, música de **Djuena Tikuna**, e traduções e animações desenvolvidas pela pesquisadora do **MAST** e curadora Priscila Faulhaber com o vídeo "**Metare e o Brilho da Lua**", que mostra como o céu permeia a vida desse povo, desde sua importância nas festas, passando pelas **estações do ano** e pelas **constelações**.



Djuena Tikuna

Cantora e compositora nascida na região do Alto Solimões e primeira jornalista indígena formada no Amazonas. Aplaudida no Brasil e em outros países, divulga a cultura de seu povo, mas também a combina com outras referências. Cantou o Hino Nacional em língua Tikuna na abertura das Olimpíadas de 2016.

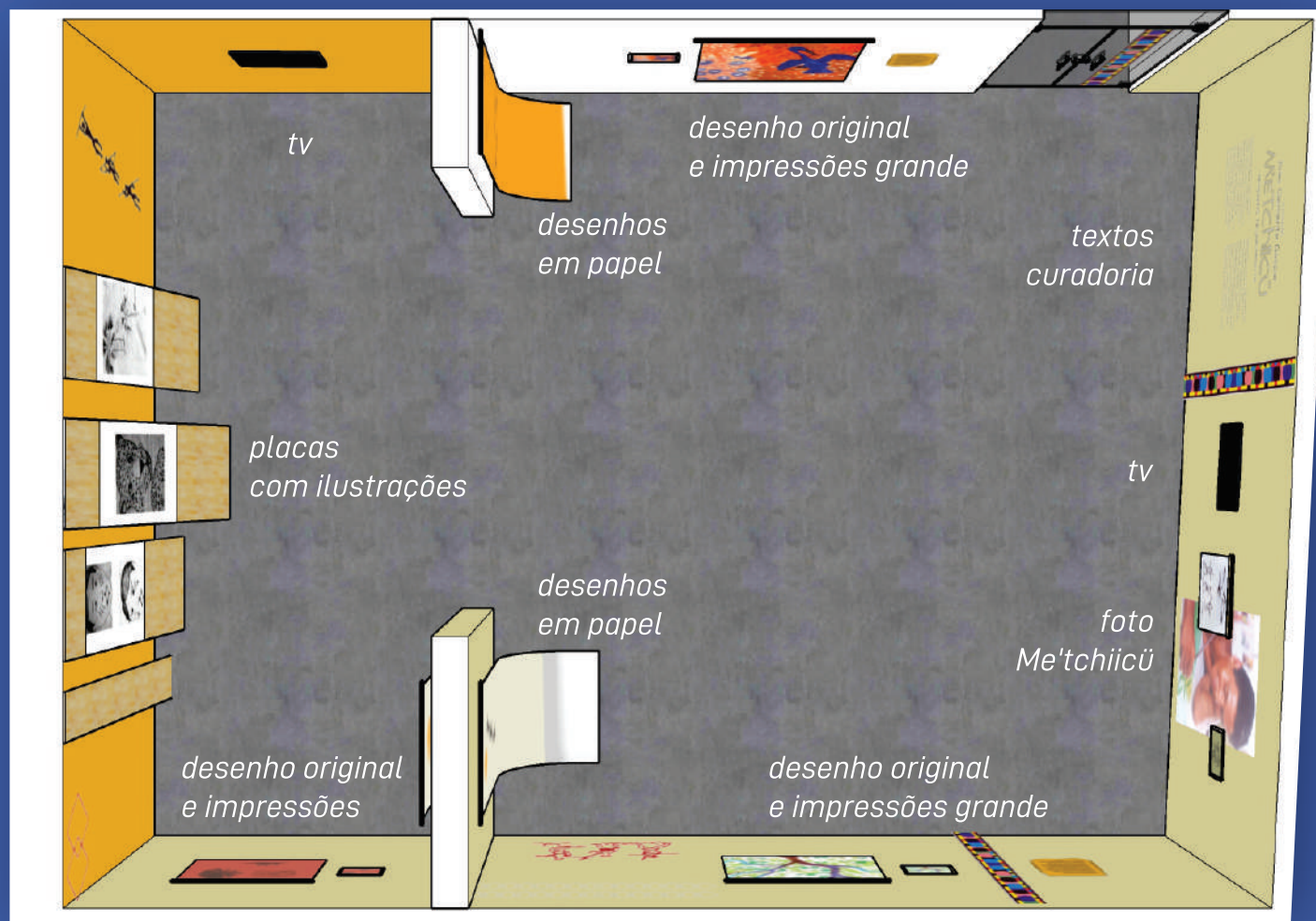


Vídeo "Metare e o Brilho da Lua"

Exposição sem percurso linear cronológico.
Visitação feita de forma independente.

EXPOSIÇÃO
João Clemente Gaspar
Me'tchiicü
DESENHOS TIKUNA/MAGÜTA

ENTRADA
SAÍDA



*10 ilustrações artísticas inéditas
de Me'tchiicü*

*10 desenhos impressões em
papeis expandidos 1.30x0.90m;*

*Diversos grafismo impressos em
vinil adesivo*

*01 tv com o vídeo
animação "O brilho da Lua"
sobre a cultura Magüta*

*01 tv com o vídeo
processos criativos do
artista Me'tchiicü*

*Ambientação sonora da artista
Djuena Tikuna*

EXPOGRAFIA

GALERIA 'SESC' TOPACABANA - 70M²

EXPOGRAFIA

GALERIA SESC COPACABANA - 70M2

EXPOSIÇÃO
João Clemente Gaspar
Me'tchiicü
DESENHOS TIKUNA/MAGÜTA

10 ilustrações artísticas inéditas de Me'tchiicü



desenho
original
do artista

desenho ampliado
do artista

texto
curadoria

vídeo processos
criativos do
artista Me'tchiicü

grafismos

EXPOGRAFIA

GALERIA SESC COPACABANA - 70M2

EXPOSIÇÃO
João Clemente Gaspar
Me'tchiicü
DESENHOS TIKUNA/MAGÜTA

10 ilustrações artísticas inéditas de Me'tchiicü



grafismos

desenho original do artista

desenho ampliado do artista

papel com desenho ampliado do artista

placas com desenho ampliado do artista

EXPOGRAFIA

GALERIA SESC COPACABANA - 70M2

EXPOSIÇÃO
João Clemente Gaspar
Me'tchiicü
DESENHOS TIKUNA/MAGÜTA

10 ilustrações artísticas inéditas de Me'tchiicü



*papel com
desenho
do artista*

*desenho ampliado
do artista*

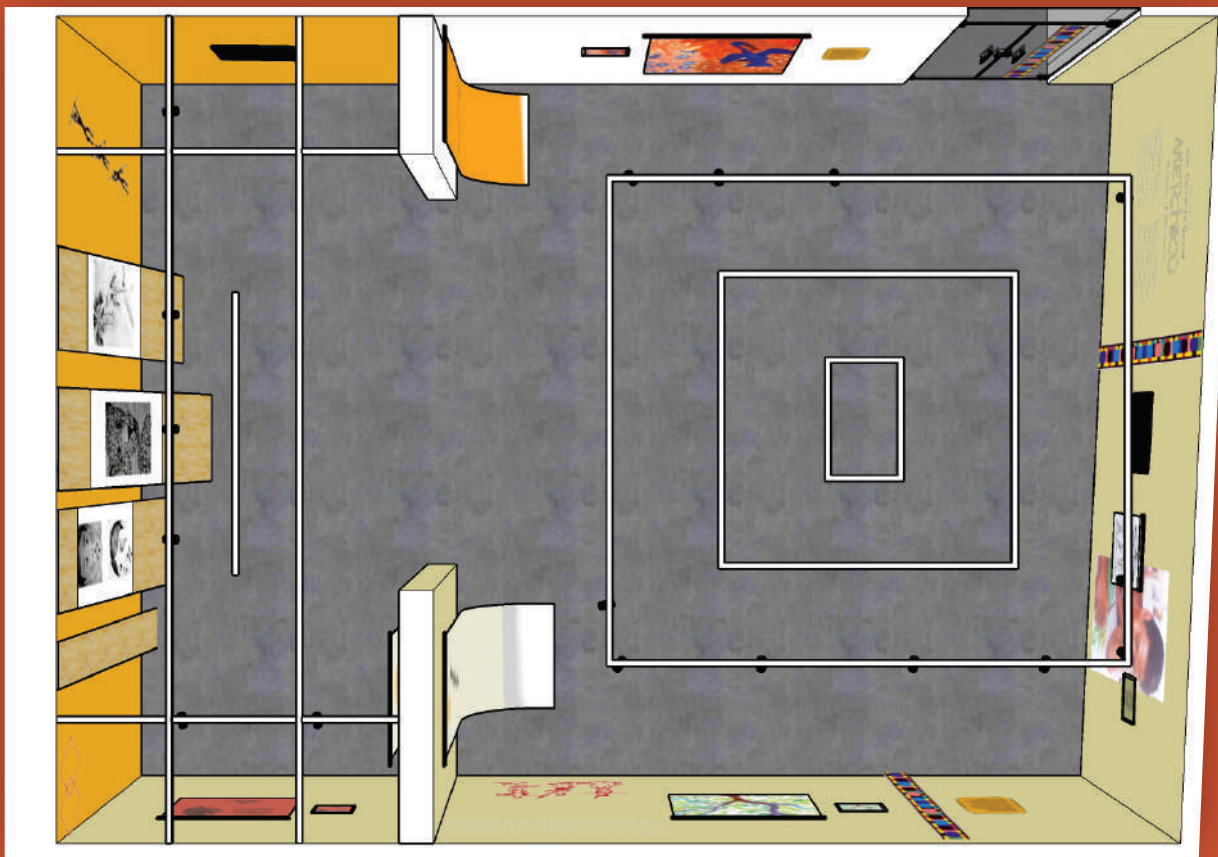
*placas com
desenho ampliado
do artista*

grafismos

*vídeo "O brilho da Lua"
sobre a cultura Magüta*

O projeto de iluminação fará a distribuição dos refletores do rider nos trilhos do espaço de forma a valorizar as obras dispostas nas paredes (originais e ampliações) com foco nos detalhes e recorte de luz nas obras inéditas e também nos textos da curadora e do artista.

Em conjunto com a sonorização, com música de Djuena Tikuna, a iluminação da exposição busca transpor a público para a experiência Tikupa/Manuta e sua cosmogonia visual e artística.



*24 mini elipsoidais brancos
telem 50w/220v dicróica - 15/40
graus, com facas e porta gobo*

*52 PAR20 brancas - 50W/220V -
halógena*

10 garden light 100w/220v

*3 módulos de dimmer 6 canais -
4kw por canal com deslizantes*

*Trilhos elétricos altena (teto da
sala)*

*16 circuitos elétricos/trilho
chegando nos módulos dimmer*

ILUMINAÇÃO

GALERIA SESC COPACABANA - 70M2

ACESSIBILIDADE

EXPOSIÇÃO
João Clemente Gaspar
METCHICÜ
DESENHOS TIKUNA/MAGÜTA



Audiodescrição

descrição do ambiente,
descrição das obras
conteúdo textual



Libras

janela de libras vídeo
conteúdo textual



Braille

caderno em braille
conteúdo textual



EQUIPE EXPOSIÇÃO

Empresa proponente

A Folguedo é uma produtora que realiza projetos no Brasil e no exterior há quase 20 anos. Criamos arquiteturas e narrativas para exposições, ações, festivais, museus e marcas. Através de múltiplas linguagens e comunicação criativa, atuamos de forma colaborativa na criação e gestão de projetos, curadoria, pesquisa, conteúdo, produção, design, arquitetura, cenografia e acessibilidade

Curadoria

Priscila Faulhaber possui mestrado em Antropologia pela Universidade de Brasília, doutorado em Ciências Sociais pela Universidade Estadual de Campinas e pós doutorado em Antropologia na Universidade da Califórnia em Los Angeles. Tem experiência na área de Antropologia, com ênfase em Etnologia Amazônica, atuando principalmente nos seguintes temas: antropologia e história da ciência, museu e museologia, história da etnografia e contextos culturais indígenas.

Currículo Lattes

<http://lattes.cnpq.br/0627069259285805>

Coordenação Geral

Claudia Alencar é cenógrafa e diretora de arte com atuação nas áreas de exposições, eventos, televisão, shows, teatro e cinema. Trabalhou 23 anos na TV Globo como cenógrafa titular de diversas minisséries.

Produção Executiva

Leo Bungarten é arquiteto e Urbanista pela Universidade Federal Fluminense, com pós-graduação em Gestão e Gerenciamento de projetos na Escola Politécnica da UFRJ. Com atuação nas áreas de gestão, produção, acessibilidade e interatividade de exposições e eventos.

Projeto Expográfico

Juliana Câmara é arquiteta e urbanista graduada na Universidade Federal Fluminense. Pós-graduada em Design Estratégico na Infnet. Com atuação nas áreas de projeto, design, vídeo e comunicação de exposições e eventos.



OBRIGADA



@folguedo

folguedo.com.br

